

ПРОТОТУРЕ.

**АРХИТЕКТОРЫ
НАСТОЯЩЕГО
О БУДУЩЕМ**

ВЫЗОВЫ

влияющие на архитектурную деятельность

*процент указывает на частоту данного
ответа в экспертном опросе

В МИРЕ

33% ПЕРЕХОД К УСТОЙЧИВОМУ РАЗВИТИЮ ГОРОДОВ
(В ПЕРВУЮ ОЧЕРЕДЬ В ЧАСТИ РАЗВИТИЯ
«ЗЕЛЕННЫХ» ТЕХНОЛОГИЙ)

29% РОСТ И ПОВЫШЕНИЕ ИНТЕНСИВНОСТИ
СОВРЕМЕННЫХ ГОРОДОВ

17% КОРРЕКТИРОВКА КОНСТРУКЦИЙ ЗДАНИЙ
С УЧЕТОМ РАЗРАБАТЫВАЕМЫХ В НАСТОЯЩЕЕ
ВРЕМЯ ТЕХНОЛОГИЙ (ДРОНЫ, БЕСПИЛОТНЫЕ
АВТОМОБИЛИ)

13% НОВЫЕ ИНСТРУМЕНТЫ И ДИСЦИПЛИНЫ
В ПРОЦЕССАХ ПРОЕКТИРОВАНИЯ

8% СТАРЕНИЕ НАСЕЛЕНИЯ

В РОССИИ

36%
НОВЫЕ ТЕХНОЛОГИИ
В ПРОЕКТИРОВАНИИ

20%
ОТСУТСТВИЕ СПРОСА
НА АРХИТЕКТУРУ КАК ИСКУССТВО

16%
МЕЖДУНАРОДНЫЕ ЭКОНОМИЧЕСКИЕ
И ПОЛИТИЧЕСКИЕ ВЫЗОВЫ

16%
СТРЕМЛЕНИЕ К ЭКОНОМИЧНОСТИ

12%
НОВЫЕ ТЕХНОЛОГИИ
В СТРОИТЕЛЬСТВЕ

ПРОФЕССИИ

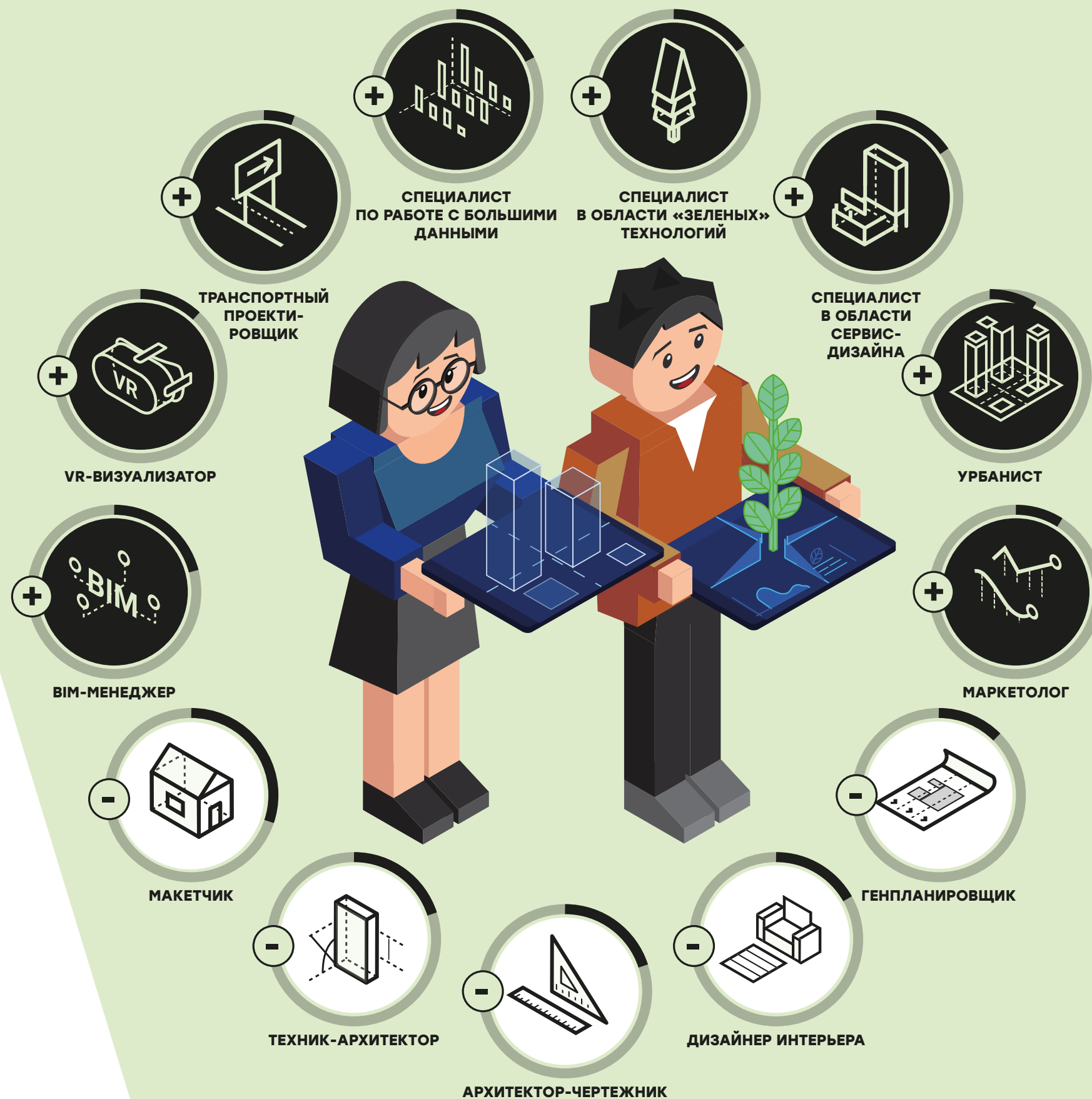
которые будут
востребованы
или утратят
актуальность

*процент указывает на частоту данного ответа в экспертном опросе

+ профессии, которые
будут востребованы

- профессии, которые
утратят свою актуальность

○ процент указывает на частоту данного
ответа в экспертном опросе



КАЧЕСТВА

универсального сотрудника бюро

*процент указывает на частоту данного ответа в экспертном опросе

25% ████████████████████

КОММУНИКАбельНОСТЬ
И УМЕНИЕ РАБОТАТЬ В КОМАНДЕ

14% ██████████

ЗНАНИЕ КОМПЬЮТЕРНЫХ
ПРОГРАММ И ЯЗЫКОВ
ПРОГРАММИРОВАНИЯ

11% ████████

КРЕАТИВНОСТЬ

8% ████████

УМЕНИЕ АНАЛИЗИРОВАТЬ
ПРОЕКТНЫЕ РЕШЕНИЯ

8% ████████

ЗНАНИЯ О ПОСЛЕДНИХ
РАЗРАБОТКАХ В ОБЛАСТИ
УСТОЙЧИВОГО РАЗВИТИЯ

6% █████

УМЕНИЕ ПРОДАВАТЬ
ПРОДУКТ ИЛИ ИДЕЮ

6% █████

ФИЗИЧЕСКИЙ ОПЫТ
СТРОИТЕЛЬСТВА

6% █████

ЧУВСТВО СТИЛЯ

6% █████

САМООРГАНИЗОВАННОСТЬ

ХАРАКТЕРИСТИКИ

позволяющие доказывать превосходство над искусственным интеллектом

30% ████████████████████

СКЛОННОСТЬ
К ЭКСПЕРИМЕНТАМ
И ЖИВОСТЬ УМА

10% ██████

УМЕНИЕ ХУДОЖЕСТВЕННО
И ГРАФИЧЕСКИ, РУКОТВОРНО
ВЫРАЖАТЬ СВОИ ПРОЕКТНЫЕ
МЫСЛИ

20% ██████████

ВНУТРЕННЕЕ ЧУВСТВО СТИЛЯ

5% ███

ЧЕЛОВЕЧЕСКИЕ ЭМОЦИИ

15% ██████████

СОЦИАЛЬНОЕ ЧУТЬЕ

5% ███

КОММУНИКАТИВНЫЕ НАВЫКИ

НАВЫКИ

мешающие развиваться в сфере архитектуры

*процент указывает на частоту данного
ответа в экспертном опросе

30% ■■■■■■■■■■

УМЕНИЕ ПРОДАВАТЬ ПРОДУКТ
ИЛИ ИДЕЮ

20% ■■■■■■■■■■

ЗНАНИЕ СОВРЕМЕННЫХ ЯЗЫКОВ
ПРОГРАММИРОВАНИЯ

15% ■■■■■■■■

ЗНАНИЕ ИНОСТРАННЫХ ЯЗЫКОВ

10% ■■■■■■

ЗНАНИЕ СОВРЕМЕННЫХ ПРОГРАММ
ПРОЕКТИРОВАНИЯ (НАПРИМЕР, BIM)

10% ■■■■

НАВЫКИ ЛИДЕРСТВА

5% ■■

ЗНАНИЕ ОСНОВ БИЗНЕС-
ДЕВЕЛОПМЕНТА

5% ■■

КОММУНИКАТИВНЫЕ НАВЫКИ

5% ■■

ВЛАДЕНИЕ СОВРЕМЕННЫМИ
ТЕХНОЛОГИЯМИ (ИСКУССТВЕННЫЙ
ИНТЕЛЛЕКТ)